

brabant.oververkeer.nl

Laat het belang zien van “Help Brabant op weg naar Nul verkeersdoden”

In 2013 vielen er in Brabant 81 doden in het verkeer. De dodelijke ongevallen op de kaart, verspreid over heel Brabant, onderstrepen de noodzaak van het streven naar Nul Verkeersdoden in Brabant.

Gevaarlijke locaties in één oogopslag duidelijk

Er zijn nog steeds locaties waar veel ongevallen gebeuren, Ondanks dat niet alle ongevallen worden geregistreerd. De kaart geeft in één oogopslag overzicht van alle gevaarlijke locaties. Regio's kunnen de kaart gebruiken om prioriteiten te stellen en afspraken te maken over de aanpak van gevaarlijke locaties.

Hulpmiddel bij subsidieaanvragen

In de regionale toetswerkgroepen, waar de projecten van het jaarlijkse uitvoeringsprogramma worden besproken, kan de kaart worden gebruikt om snel inzicht te krijgen in de onveiligheid bij een project. Gemeenten leveren hier ook vaak gegevens voor aan, maar het kan handig zijn om even te kijken hoe een locatie er in een andere periode voor stond, of te kijken of er een specifieke groep bij betrokken is.

Iedereen neemt zijn verantwoordelijkheid

Op de kaart zijn de ongevallen met fietsers, jonge bestuurders en ouderen in beeld gebracht. Dat maakt het mogelijk om acties gericht op de combinatie infra/gedrag uit te denken. Doordat de kaart voor iedereen beschikbaar is, kan iedereen zijn verantwoordelijkheid nemen. Scholen kunnen bijvoorbeeld zien welke schoolroutes langs gevaarlijke locaties lopen. Dit is ook handig bij de lessen totaly traffic waarbij de fietsroute met leerlingen wordt besproken en gebruik wordt gemaakt van googlemaps. Gemeenten kunnen laten zien dat ze hun verantwoordelijkheid nemen door gevaarlijke locaties te analyseren en waar mogelijk aan te pakken. Ook als aanpak niet direct mogelijk is, kan duidelijk worden gemaakt dat een locatie wel de aandacht heeft en waar de gemeente de prioriteiten legt.

Ondersteuning modelaanpak veilig fietsen IenM/VNG/Fietsberaad

Aanvullend op fietsongevallen.oververkeer.nl geeft de kaart inzicht in belangrijkste ongevalsconcentraties met alle ongevallen. Dit kan de aanpak van knelpunten versnellen.

Antwoorden op vragen uit de maatschappij

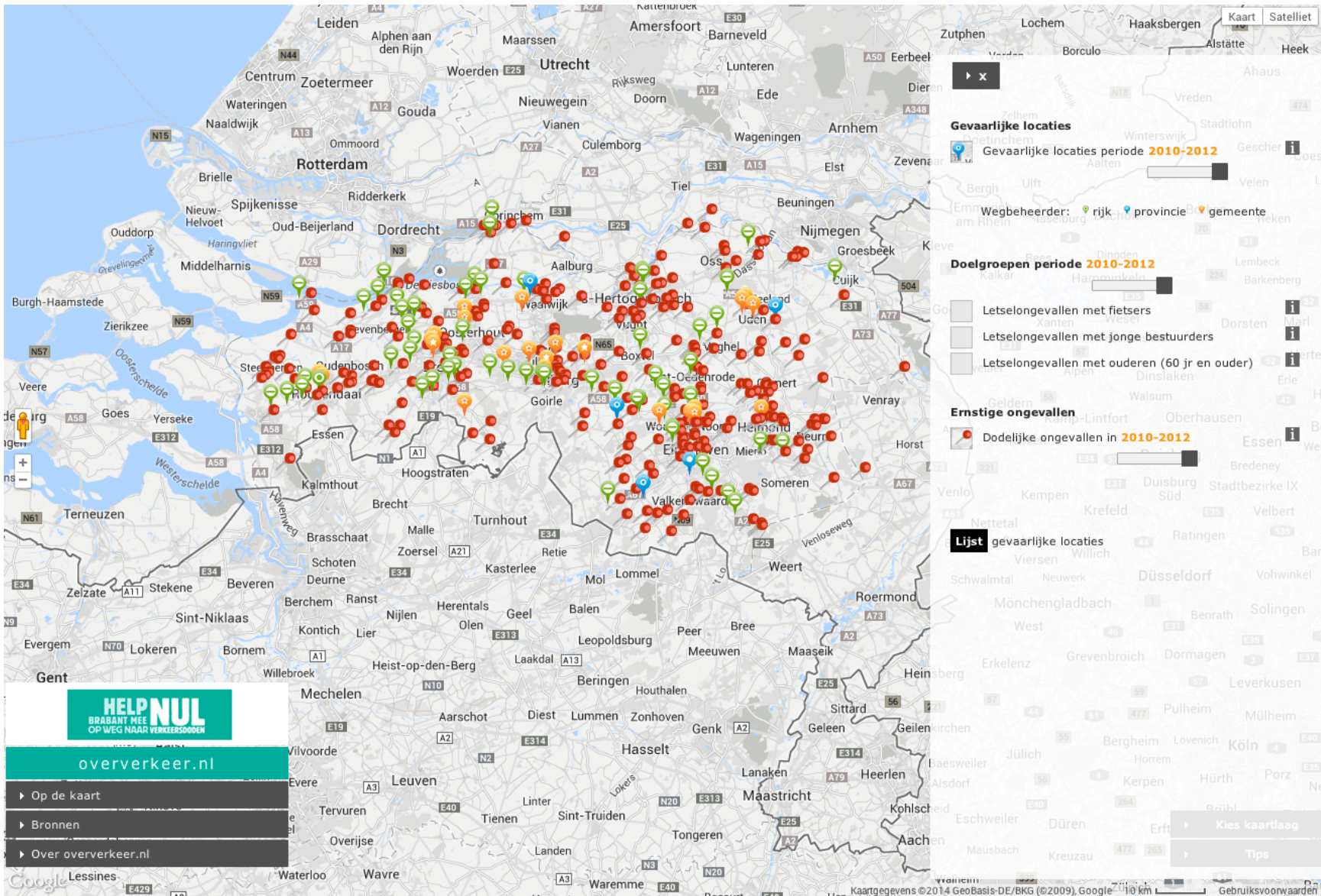
Informatie over verkeersongevallen komt steeds meer beschikbaar als open data. Vanuit de maatschappij komen steeds meer vragen over verkeersonveilige situaties. Op brabant.oververkeer.nl kunnen wegbeheerders (rijk, provincie en gemeenten) laten zien dat ze de aanpak van verkeersonveiligheid serieus nemen. Door een goede integratie met de site "nul verkeersdoden brabant" kan het beeld worden versterkt dat naast infrastructurele aanpak ook de aanpak via gedrag steeds belangrijker wordt.

Er kan meer op oververkeer.nl

Wordt nu al op meerdere plekken gebruikt voor inzicht in verkeersonveiligheid, nabijheid van openbaar vervoer en voortgang van projecten. Kan vertrekpunt zijn om andere informatie over verkeer te delen, zoals meldingen van VVN of Fietserbond en schoolroutes.



HELP NUL
BRABANT MEE
OP WEG NAAR VERKEERSDODEN



HELPNUL
 BRABANT MEE
 OP WEG NAAR VERKEERSDOODEN

oververkeer.nl

- Op de kaart
- Bronnen
- Over oververkeer.nl